



XXVIII design focus review



2525jr Alma Design
design Sergio Mori

Uno sgabello in polietilene che, a seconda del profilo in cui viene girato, forma i numeri 2 o 5: in 2525jr è possibile grazie ai due vuoti creati all'interno della forma a cono, utilizzabili come poggiapiedi o per sistemare alcuni piccoli effetti personali. L'apertura superiore funge da presa per agevolare le operazioni di spostamento. 2525jr è impilabile, garantisce un'alta resistenza ai raggi UV e agli agenti atmosferici.

Alma Design srl
via P. Mazzolari, 21 z.i. - 25050 Passirano (BS)
tel 030 6857523 - www.alma-design.it - info@alma-design.it

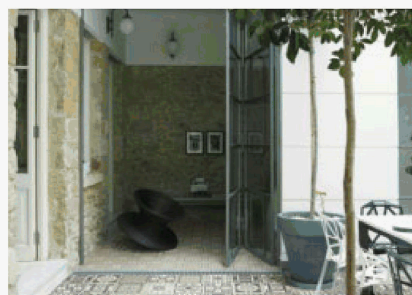
A polyethylene stool which forms the number 2 or 5, depending on which way it is turned: 2525jr makes this possible by creating two voids inside the cone shape, which may be used as a footrest or to store a few small personal effects. The opening at the top provides a handhold for moving it. 2525jr is stackable, guaranteed resistant to UV rays and atmospheric agents.

Memorie Appiani

Memorie Luce e Memorie Ombre è la nuova collezione di decori realizzata con tessere in mosaico ceramico 1,2x1,2 cm, declinati il primo in 5 tonalità di colore e il secondo in 6 tonalità. Perfetti anche per l'outdoor, si propongono per pavimentazioni, facciate esterne e, unitamente alle finiture antiscivolo, per tutte le necessità delle aree all'aperto, dai piani di balneazione esterni della piscina, alle zone di passaggio.

Memorie Luce and Memorie Ombre are a new collection of decorative ceramic mosaic tiles measuring 1.2x1.2 cm. The former is available in 5 colours, the latter in 6. Also perfect for outdoor use, the two collections may be used in floors, outdoor walls and, with a non-slip finish, in all kinds of outdoor areas, from surfaces around the swimming pool to pathways.

Appiani
via Pordenone, 13 - 31046 Oderzo (TV)
tel 0422.502611 - www.appiani.it - info@appiani.it

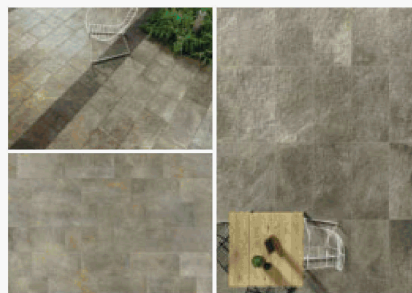
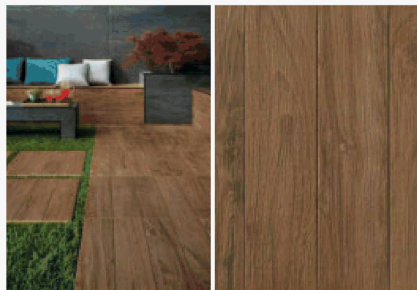


Etic Pro Atlas Concorde

Un grès porcellanato effetto legno che riproduce fedelmente i dettagli della materia naturale, come venature, alburni, striature direzionate, nodi e mazzature: Etic Pro evoca l'immagine di essenze legno dalla personalità incisiva, forte e attuale. È ideale per una progettazione di spazi interni ed esterni commerciali e residenziali perché unisce design contemporaneo, estrema naturalezza e prestazioni tecniche eccellenti.

Ceramiche Atlas Concorde spa
via Caroleto, 141 - 41042 Spessano di Fiorano (MO)
tel 0536 867811 - www.atlasconcorde.com - info@atlasconcorde.it

A porcelain stoneware that looks like wood, faithfully reproducing all the details of the natural material that inspires it: veins, sapwood, directional stripes, knots and marbling. Etic Pro evokes the image of wood with a bold contemporary personality and is perfect for designing indoor and outdoor commercial and residential spaces, because it combines contemporary design with great naturalness and outstanding technical performance.



Eikon Ceramiche Caesar

Un omaggio alla pietra naturale, una rielaborazione della sua intramontabile bellezza a cui si aggiungono qualità tecniche in termini di resistenza e durata nel tempo: le sensazioni tattili e visive di Eikon conferiscono dinamismo ed efficienza a qualsiasi spazio. Queste caratteristiche, unite alle sue proprietà antiscivolo e alla bassa assorbenza, ne consentono l'utilizzo in pavimenti esterni, anche a elevato calpestio.

In homage to natural stone, a reworking of its eternal beauty with the addition of technical qualities such as strength and durability: the tactile and visual sensations offered by Eikon add dynamism and efficiency to any space. These features, along with its non-slip properties and low absorbency, make it perfect for use in outdoor pavements, even in high traffic areas.

Ceramiche Caesar spa
via Caroleto, 49 - 41042 Spessano di Fiorano (MO)
tel 0536 817111 - www.caesar.it - info@caesar.it



Giò B&B Italia

design Antonio Citterio

Un classico contemporaneo: può essere definito così lo stile di Giò, la famiglia completa di divani, chaise longue, lettini, poltrone, sedie e tavoli che hanno nella struttura il massello di teak la loro matrice progettuale. La speciale finitura Antique Grey conferisce al legno uno speciale effetto vissuto e straordinari riflessi argentati. Schienali e bracciacoli sono ottenuti dall'intreccio di nastri di color tortora.

A contemporary classic: Giò is a complete family of sofas, chaise longue, sunbeds, armchairs, chairs and tables with a solid teak core. The special Antique Grey finish gives the wood a unique lived-in look and unusual silvery highlights. The backrest and armrests are made by weaving together dove-grey strips.

B&B Italia spa
strada Provinciale, 32 - 22060 Novedrate (CO)
tel 031 795111 - www.bebeitalia.com - info@bebeitalia.com

Out2.0 Ceramiche Refin

Out2.0 è la piastrella di spessore 2 cm in grès porcellanato che assicura un'elevata resistenza alle sollecitazioni e ai carichi ed è ideale per pavimentazioni outdoor sia private che pubbliche. Ingelivo, resistente agli attacchi chimici e agli agenti atmosferici, è la scelta ideale per la posa in ambienti esterni residenziali e commerciali. Con i suoi 20 mm di spessore, mantiene inalterate nel tempo le eccezionali qualità tecniche.

Out2.0 is a porcelain stoneware tile 2 cm thick offering high resistance to stress and loads, perfect for outdoor pavements in public and private areas. Frost-proof and resistant to chemical aggression and atmospheric agents, it is the perfect choice for outdoor residential and commercial spaces. 20 mm thick, it maintains its outstanding technical properties.

Ceramiche Refin
via I Maggio, 22 Salvaterra - 42013 Casalgrande (RE)
tel 0522 990499 - www.refin.it - info@refin.it

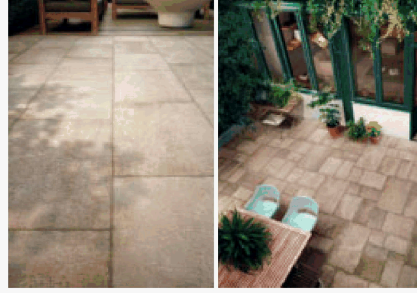


Pietra Emiliana Ceramica Sant'Agostino

La materia ceramica si appropria della purezza estetica e della qualità tecnica della pietra attraverso una chiave di lettura assolutamente contemporanea. Pietra Emiliana ripropone la naturalezza delle superfici naturali e la resistenza ottenuta con trattamenti che rendono la collezione antiscivolo, inassorbente, resistente al gelo e alla corrosione. Le eccellenti prestazioni tecniche rendono la collezione nella soluzione ideale per gli spazi esterni.

Ceramic appropriates the aesthetic purity and technical quality of stone in a truly contemporary interpretation. Pietra Emiliana offers the natural look of stone with the resistance offered by treatments that make the collection non-slip, non-absorbent, and resistant to frost and corrosion. Its outstanding technical qualities make the collection perfect for outdoor spaces.

Ceramica Sant'Agostino spa
via Statale, 247 - 44047 Sant'Agostino (FE)
tel 0532 844111 - www.ceramicasantagostino.it - info@ceramicasantagostino.it



Elysium Corà

Elysium è una gamma di legni per esterni perfetta per arredare gli spazi open air, dal terrazzo al giardino: teak Indonesiano dalla fibra lunga e dritta dal colore dorato, perfetto rivestimento per il bordo vasca di piscine sia interne che esterne perché garantisce durata illimitata nel tempo grazie alla fibra carica di minerali che conferiscono durezza; Frassino termotrattato FSC per chi cerca un legno ecosostenibile, con il suo colore bruno e omogeneo.

Elysium is a range of woods for outdoor use perfect for furnishing open-air spaces, from the patio to the garden: Indonesian teak with long, straight fibres and a golden colour makes the perfect covering around indoor and outdoor swimming pools, guaranteeing unlimited durability with a fibre full of minerals that adds hardness; sustainably grown heat-treated FSC ash with an even brown colour.

Corà Domenico & Figli spa
viale Verona, 1 - 36077 Altavilla Vicentina (VI)
tel 0444 372711 - www.coraparaquet.it - paraquet@coralegnami.it

Stonequartz Cotto d'Este

Stonequartz è un grès porcellanato ispirato alla quarzite, dalla quale ripropone la tipica tessitura declinandola in tre colori: un bianco ghiaccio, un grigio luminoso e un beige caldo. Due sono le superfici proposte: una patinata, planare e morbida, dall'elegante riflesso ceroso; e una fiammata, col suo aspetto fortemente minerale e la rugosità tipica delle superfici lavate a fiamma, pensata per gli spazi esterni.

Stonequartz is a porcelain stoneware inspired by the texture of quartzite, available in three colours: ice white, bright grey and warm beige. It is available with two different surfaces: a soft, flat surface with a patina finish and an elegant waxy shine; and a mottled finish reminiscent of mineral, with all the roughness of flamed surfaces, designed for outdoor spaces.

Cotto d'Este
via Emilia Romagna, 31 41049 Sassuolo (MO)
tel 0536 814911 – www.cottodeste.it – info@cottodeste.it

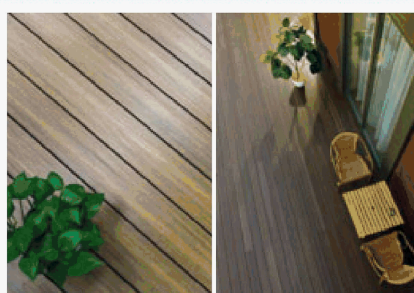


Baldacchino Greenwood

Una reinterpretazione contemporanea di un elemento tradizionale che si traduce in un design sobrio e lineare e nei materiali utilizzati, alluminio per la struttura e PVC per il cuscino, le cui proprietà di resistenza e inalterabilità dagli agenti atmosferici, ne valorizzano l'uso all'aperto e soprattutto a bordo piscina: il baldacchino total white oltre a essere un'inviante oasi ombreggiata in cui rilassarsi, dona un tocco ricercato a qualsiasi progetto outdoor.

A contemporary reinterpretation of a traditional element translating into sober, linear design and materials – aluminium in the frame and PVC in the cushion – offering all the resistance and inalterability during exposure to atmospheric agents required for outdoor and poolside use: the total white canopy is not only an inviting shady oasis in which to relax, adding an elegant touch to any outdoor project.

Greenwood – distribuito da Maia spa
via Roma, 47 – 28024 Briga Novarese (NO)
tel 0322 94109 – www.maiaspa.com – info@maiaspa.com



UltraShield® Déco

UltraShield® è un profilo in legno composto di ultima generazione ad altissima qualità, frutto di una lunga ricerca e di una moderna tecnologia statunitense, progettata per unire efficienza, estetico e qualità. Il suo rivestimento superficiale, uno speciale scudo plastico che viene estruso insieme al mix-prodotto interno, lo protegge esternamente rendendolo estremamente durevole, resistente e immune da variazioni di colore.

UltraShield® is a top quality new generation composite wood profile, the product of lengthy research and modern American technology, designed to combine efficiency, aesthetics and quality. Its surface covering, a special plastic shield that is extruded along with the internal product mix, protects it on the outside to make it extremely durable, resistant and immune to variations in colour.

Déco - The Italian Decking Company sr
via XIV aprile, 8/10 – 24050 Grassano (BG)
tel 035 526209 – www.decodecking.it – info@decodecking.it



Lodge Jacuzzi

Una linea completa di spa progettata per rispondere alle esigenze di tutte le strutture ricettive e dedicate all'ospitalità, tra cui in particolare gli holiday parks e i glamping: Lodge garantisce il perfetto riutilizzo in un tempo minimo, si svuota in soli 20 minuti, mentre la copertura termica e il sistema opzionale Winter Pro Kit consentono un isolamento altamente performante della vasca, evitando le dispersioni di calore.

A complete line of spas designed to respond to the needs of all kinds of hospitality facilities, particularly holiday parks and "glamping": Lodge can be quickly reused, as it empties out in only 20 minutes, while the thermal roof and the optional Winter Pro Kit system permit high performance insulation of the pool to prevent heat dispersion.

Jacuzzi® Europe spa
s.s. Ponteboana Km 97,200 – 33098 Valvasone Arzene (PN)
tel 0434 859111 – www.jacuzzi.it – info@jacuzzi.eu

Lyze Emu

design Florent Coirier

Le linee apparentemente semplici, impreziosite da dettagli ricercati, i componenti fissati gli uni agli altri meccanicamente per creare facilmente numerose combinazioni di colore fra seduta e schienale, una generale sensazione di leggerezza: nella poltroncina Lyze, la struttura delle sedute, in alluminio leggero, è abbinata a uno schienale insolito, formato da una trama di tondini di acciaio inossidabile.

Apparently simple lines, embellished with refined details, components anchored together mechanically to make it easy to create numerous colour combinations of chair and backrest, an overall sensation of lightness: in the Lyze chair, the lightweight aluminium frame of the seat is combined with an unusual backrest made up of a weave of stainless steel rods.

Emu Group spa

z.l. Schiavo - 06055 Marsciano (PG)
tel 075 874021 - www.emu.it - info@emu.it



Zigzag Lagoon

design Baldessari e Baldessari

Sedia monoscocca per outdoor in polipropilene, stampata a iniezione, che coniuga tecnica, innovazione e capacità manifatturiera di derivazione torinese. Lo schienale sembra infatti essere composto da due parti cucite tra loro con un punto a zigzag: questo dettaglio esprime un valore estetico ma anche funzionale e diventa il sistema di fissaggio per le cover della parte superiore dello schienale, facilmente removibili e disponibili in diversi tessuti.

A seat for outdoor use made of a single block of injection-moulded polypropylene, combining technical quality, innovation and custom-tailored manufacturing capability. The backrest seems to be made up of two parts sewn together with a zigzag stitch: a detail of aesthetic and functional value which becomes an anchorage system for easily removable covers on the upper part of the backrest in a variety of different fabrics.

Lagoon International Corporation

4F, No.222, Sec.3, Tatung Rd. - Hsi-Chih City Taipei, Taiwan
www.lagoon.com.tw



Road [5] Gewiss

Una gamma di apparecchi d'illuminazione a LED che completa l'offerta per applicazioni stradali e urbane: Road [5] è progettata per offrire il miglior rapporto interdistanza/altezza, semplificare l'installazione e la manutenzione degli apparecchi e favorire il massimo risparmio energetico. Il design compatto e le dimensioni contenute del corpo illuminante sono pensate per inserirsi in ogni centro urbano.

A range of LED light fixtures to complete the range of street lighting and urban lighting: Road [5] is designed to offer the best possible relationship between distance and height, simplify appliance installation and maintenance and ensure maximum energy savings. The compact design and limited size of the light source ensure that it fits into any kind of town.

Gewiss spa

via A. Volta, 1 - 24069 Cenate Salto (BG)
tel 035 946111 - www.gewiss.com - gewiss@gewiss.com



System L2 Lea Ceramiche

Dalle proposte più materiche effetto pietra e cemento, alle più naturali soluzioni in legno: System L2 è la soluzione di Lea Ceramiche per l'outdoor, un grès con 20 mm di spessore che offre caratteristiche tecniche, cromatiche e materiche di livello assoluto. Ideale per terrazzi, vialetti, giardini e parchi pubblici, ricrea superfici che si combinano con lo spazio circostante e con la natura.

From the most material stone and concrete looks to the most natural wooden solutions: System L2 is Lea Ceramiche's outdoor living solution, a porcelain stoneware 20 mm thick offering top technical, chromatic and material performance. Ideal for patios, pathways, gardens and public parks, it recreates surfaces which blend into the natural spaces around them.

Lea Ceramiche

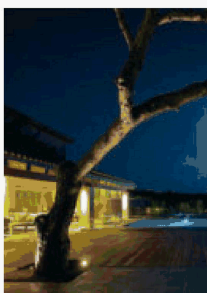
via Comeazzo, 21 - 41042 Fiorano Modenese (MO)
tel 0536 837811 - www.ceramichelea.it - info@ceramichelea.it



Iris 67 Linea Light

Un proiettore orientabile da esterno con ottica variabile, disponibile in tre misure e molto indicato per illuminare piante da giardino. La luce adattabile di Iris 67 consente di seguire la crescita della pianta, mentre la focale variabile illumina soltanto la zona desiderata. Garantisce un'apertura del fascio luminoso variabile da un minimo di 8° a un massimo di 50° tramite ghiera regolabile anteriore.

Linea Light srl
via della Fornace, 59 z.i. - 31023 Castelminio di Resana (TV)
tel 0423 7868 - www.linealight.com - info@linealight.com



An adjustable outdoor spotlight with variable optics, available in three sizes and highly recommended for lighting up trees and plants in the garden. Iris 67's adjustable light grows with the plants, while its variable focus lights up only the spots you want to illuminate. It guarantees a band of light variable from a minimum of 8° to a maximum of 50° with an adjustable ring at the front.

Dolcevita Piscine Laghetto

Una piscina fuori terra che si inserisce con stile nell'abitare contemporaneo e in particolare negli spazi outdoor come terrazzi o giardini. Dolcevita è declinata in tre modelli: Divo e Rattan hanno un rivestimento esterno integrale in fibra sintetica intrecciata a mano su un telaio di alluminio, disponibili nei colori bianco, grigio e caffè, Woody, con i suoi eleganti pannelli di grigliato di legno trattato per esterni, permette una perfetta simbiosi.

Piscine Laghetto - Agrisilos srl
Ex s.s. Padana Inferiori, 11/c - 26039 Vescovato (CR)
tel 0372 819411 - www.piscinelaghetto.com - info@piscinelaghetto.com



An above-ground swimming pool that fits stylishly into contemporary outdoor spaces such as patios and gardens. Dolcevita comes in three styles: Divo and Rattan, with a complete outer covering made of synthetic fibre hand-woven over an aluminium frame, available in white, grey and coffee, and Woody, with its elegant panels made of a wooden grid treated for outdoor use in perfect symbiosis with the environment.

Agra Living Divani

design David Lopez Quincoces

Perfetta contaminazione tra equilibrio proporzionale, eleganza neoclassica e fascino orientale: Agra è la famiglia di imbottiti composta da divano, poltrona e daybed, reinterpretazione in chiave minimal contemporanea dei divani turchi così come dei letti indiani tradizionali. L'immagine finale gioca sul contrasto tra la matericità della cornice esterna, lasciata a vista oppure intrecciata, e la leggerezza quasi eterea dell'imbottitura interna.

The perfect combination of balanced proportions, neoclassical elegance and oriental charm: Agra is a family of upholstered furniture including sofas, armchairs and daybeds reinterpreting Turkish divans and traditional Indian beds in a contemporary minimalist style. The final result is a product of the contrast between the material qualities of the outer frame, which may be left in view or interwoven, and the almost ethereal lightness of the inner padding.

Living Divani srl
strada del Cavalto - 22040 Anzano del Parco (CO)
tel 031 630954 - www.livingdivani.it - info@livingdivani.it



Leaf Roda srl

design Gordon Guillaumier

Un'interpretazione inedita della natura, una collezione di tavolini a forma di foglia extra large, pensati anche per essere abbinati tra di loro creando un armonico gioco di piani d'appoggio d'ispirazione "all green": la struttura di Leaf è in acciaio inox smoke o milk, il top sagomato in grès, composto da due piastrelle simmetriche bicolor, disponibile al naturale o in diverse tonalità smaltate che donano estrema brillantezza.

A new way of interpreting nature, a collection of coffee tables shaped like extra-large leaves, designed to be mixed and matched to create harmonious "all-green" supporting surfaces: Leaf has a smoke or milk coloured stainless steel frame and a specially shaped porcelain stoneware top composed of two symmetrical two-tone tiles, available natural or in a variety of bright enamelled hues.

Roda srl
via Tinella, 2 - 21026 Govrate (VA)
tel 0332 7486 - www.rodaonline.com - info@rodaonline.com





Allmarble Marazzi

Sette lastre pregiate, attentamente selezionate, disponibili in quattro finiture superficiali: Allmarble rappresenta una sofisticata interpretazione ceramica di una selezione di marmi pregiati (Lasa, Statuario, Raffaello, Altissimo, Travertino, Saint Laurent e Frapuccino). Alle tradizionali finiture lux, naturale e strutturata si aggiunge la nuova superficie silk, morbida e satinata, che rievoca il marmo dall'effetto vissuto.

Seven precious carefully selected slabs, available with four surface finishes: Allmarble is a sophisticated interpretation of a selection of fine marbles in ceramic (Lasa, Statuario, Raffaello, Altissimo, Travertino, Saint Laurent and Frapuccino). In addition to the traditional lux, natural and structured finishes, it is now available with a new soft, smooth silk finish recalling marble with a lived-in look.

Marazzi Group srl
viale Regina Paola, 39 – 41049 Sassuolo (MO)
tel 0536 860800 – www.marazzi.it – info@marazzi.it

Minipiscine Villeroy&Bach

Le minipiscine idromassaggio da esterni di Villeroy&Bach vengono configurate a seconda delle esigenze individuali, per un trattamento spa personalizzato. Possono essere equipaggiate con la tecnologia brevettata JetPak™. Il, grazie alla quale 16 diversi JetPaks™ sono combinati tra loro e scambiati facilmente. Sono costituite da una struttura, l'EnduroFrame™, resistente, robusta, completamente sigillata e senza componenti lignee.

Villeroy&Bach's outdoor mini hydromassage pools can be configured to respond to individual needs for a customised spa treatment. They may be equipped with patented JetPak™. The technology, mixing and matching 16 different JetPaks™. They consist of a strong, robust, perfectly sealed EnduroFrame™ with no wooden components.

Villeroy&Bach
foro Buonaparte, 70 – 20121 Milano
tel 02 6590829 – www.villeroy-bach.it



Mosaic Nortene

Design elegante, massima versatilità, estrema modularità: Mosaic è il pannello occultante decorativo realizzato in polipropilene che utilizzato in verticale diventa un elemento di decorazione, arredo o separazione di uno spazio. In orizzontale trasforma i pannelli in una recinzione dal forte impatto estetico, installato a parete diventa un elegante supporto per le piante rampicanti. È disponibile nei colori antracite, bianco e ossido.

Elegant design, the utmost versatility and great modularity: Mosaic is a decorative polypropylene concealing panel that may be used vertically as a decorative element, an item of furniture or a space divider. When placed horizontally, it transforms panels into an enclosure with a bold aesthetic impact, and installed on the wall it becomes an elegant support for climbing plants. Available in anthracite, white and rust.

Nortene - Intermas Group, Viscoret srl
via Garcia Lorca, 27 – 23871 Lomagna (LC)
tel 039 5300373 – www.intermasgroup.com – info@viscoret@intermasgroup.com



Unica Vismaravetro

design Nespoli e Novara

Offrire protezione dal vento, tutelare l'intimità delle persone senza essere troppo invasivi sul paesaggio grazie alla struttura essenziale del telaio e dei pannelli combinati tra loro attraverso un giunto: il sistema doccia da esterno Unica, pensata per spazi esterni è realizzata in alluminio autoportante in varie finiture. Ingloba una superficie vetrata con diverse decorazioni ed è corredata da un'asta doccia in acciaio inox AISI 316.

Made from a simple frame with jointed panels, it offers shelter from the wind and protects people's privacy without an overly invasive presence: the Unica outdoor shower system is designed for outdoor spaces and has a freestanding aluminium structure available with a variety of finishes. It incorporates a glass surface with a variety of decorations and has an AISI 316 stainless steel shower rod.

Vismaravetro srl
via Furlanelli, 29 – 20843 Verano Brianza (MB)
tel 0362 992244 – www.vismaravetro.it – info@vismaravetro.it